

# Implantation – Sicherheit von der Planung bis ins Recall

## Richtige Patientenauswahl, klinische und radiologische Planung und Vorbereitung



### Themen

- Wie wähle ich einen geeigneten Implantat-Patienten aus?
- Welche Fälle sind für Anfänger/-innen geeignet, welche nur für Fortgeschrittene oder Spezialisten?
- Welche Risikofaktoren müssen vor einer Implantation evaluiert werden und wie relevant sind diese?
- Wie und über was wird der Implantat-Patient korrekt präoperativ aufgeklärt?
- Welche Röntgendiagnostik ist wann erforderlich?
- Was muss bei der Implantatplanung klinisch betrachtet werden?
- Wie finde ich die ideale Implantatposition?

### Beschreibung

Der Kurs richtet sich an Zahnärztinnen und Zahnärzte, die bereits vereinzelt implantieren, denen aber noch die nötige Routine und Sicherheit fehlt. Die Teilnehmenden sollen anschliessend in der Lage sein, mögliche lokale oder allgemeine Risiken rechtzeitig vor Implantation zu erkennen, die Implantatplanung korrekt durchzuführen, die Patienten juristisch korrekt aufzuklären, Implantate richtig zu platzieren und somit die Erfolgsquote in der Praxis auf hohem Niveau zu halten. Durch entsprechende Patientenevaluation, fallgerechte Röntgendiagnostik und Planung, Risikoeinschätzung anhand der SAC-Klassifikation, prä- und

postoperative Patientenaufklärung/Patientenbetreuung und Fallbesprechungen von tatsächlichen Implantatmisserfolgen sollen typische Anfängerfehler vermieden werden. Durch eine Reduktion von Misserfolgen und Komplikationen werden Effizienz, Wirtschaftlichkeit und Patientenzufriedenheit der Praxis erhöht.

### Anmerkung

Die erlernten theoretischen Kenntnisse können im Kurs «Praktische Implantation für Anfänger/-innen und Fortgeschrittene» unter Anleitung geübt werden. (Siehe Seite 14)

Basel

08.05.2020

09:00 – 17:30 Uhr

Kurs-Nr.:  
1438



Basel

13.11.2020

09:00 – 17:30 Uhr

Kurs-Nr.:  
1439



### Referent:

Prof. Dr. Andreas Filippi

### Kursgebühr:

CHF 600.00 inkl. MwSt.,  
Kursmaterial und Verpflegung

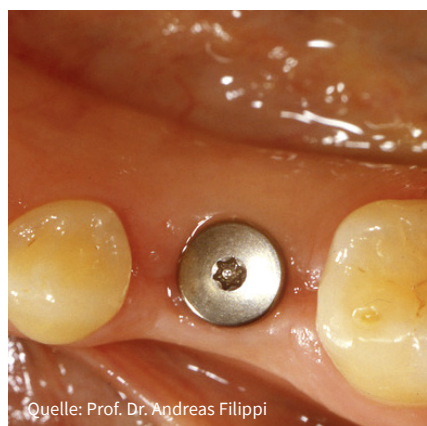
### Teilnehmerzahl:

Min. 12 / Max. 20

SAC DE 7,5 h



Quelle: Prof. Dr. Andreas Filippi



Quelle: Prof. Dr. Andreas Filippi